

# การจัดการระบบฐานข้อมูลความเสี่ยงและความรอบรู้ด้าน สุขภาพความปลอดภัยเพื่อนำมาใช้ในกระบวนการทำงาน

ภายใต้ โครงการพัฒนากลไกและนโยบายการส่งเสริมป้องกันโรคจากการ  
ประกอบอาชีพโดยฐานท้องถิ่นสำหรับกลุ่มแรงงานนอกระบบปี 2562-2563

13 มิถุนายน 2563

ร.ร.เอบีนาเฮาส์ กทม.

## เป้าหมาย

- แร่งงานนอกระบบในพื้นที่เป้าหมายที่พบปัจจัยและพฤติกรรมเสี่ยงที่ส่งผลต่อสุขภาพ ความปลอดภัยและอาชีวอนามัยในการทำงาน
  - ลดลงอย่างน้อยร้อยละ 10
  - จาก
    - ได้รับความบริการส่งเสริมป้องกันโรค
    - มีความรอบรู้ด้านสุขภาพ ความปลอดภัยจนสามารถจัดการตนเองและสภาพแวดล้อมที่นำไปสู่การมีสุขภาวะและคุณภาพชีวิตที่ดี
    - วิธีบูรณาการความร่วมมือของภาคีเครือข่ายสุขภาวะ

# วัตถุประสงค์โครงการ

## 04 เพื่อบูรณาการการสร้างเสริมสุขภาพ

เพื่อบูรณาการการสร้างเสริมสุขภาพร่วมกันระหว่างภาคีเครือข่ายที่เกี่ยวข้องแบบการพัฒนาคุณภาพชีวิตระดับท้องถิ่น / อำเภอ

04

## 01 เพื่อพัฒนาฐานข้อมูลและองค์ความรู้

สนับสนุนกระบวนการทำงานและการพัฒนานโยบายการสร้างเสริมสุขภาพ ป้องกันโรคจากการประกอบอาชีพ และพัฒนาคุณภาพชีวิตระดับท้องถิ่น อำเภอ

01

## 03 เพื่อพัฒนาศักยภาพผู้นำและเครือข่าย

อาสาสมัครอาชีวอนามัย นำไปสู่การจัดการตนเอง การขยายผลสู่ครอบครัว และแรงงานนอกระบบในชุมชน และเครือข่าย

03

## 02 เพื่อเสริมสร้างศักยภาพกลไก

การจัดบริการอาชีวอนามัยเชิงรุกในระดับท้องถิ่น

02



แรงงานนอกระบบ(ที่พบ  
**ปัจจัยและพฤติกรรมเสี่ยง**  
ที่ส่งผลต่อสุขภาพ ความ  
ปลอดภัยและอาชีวอนามัยใน  
การทำงาน )

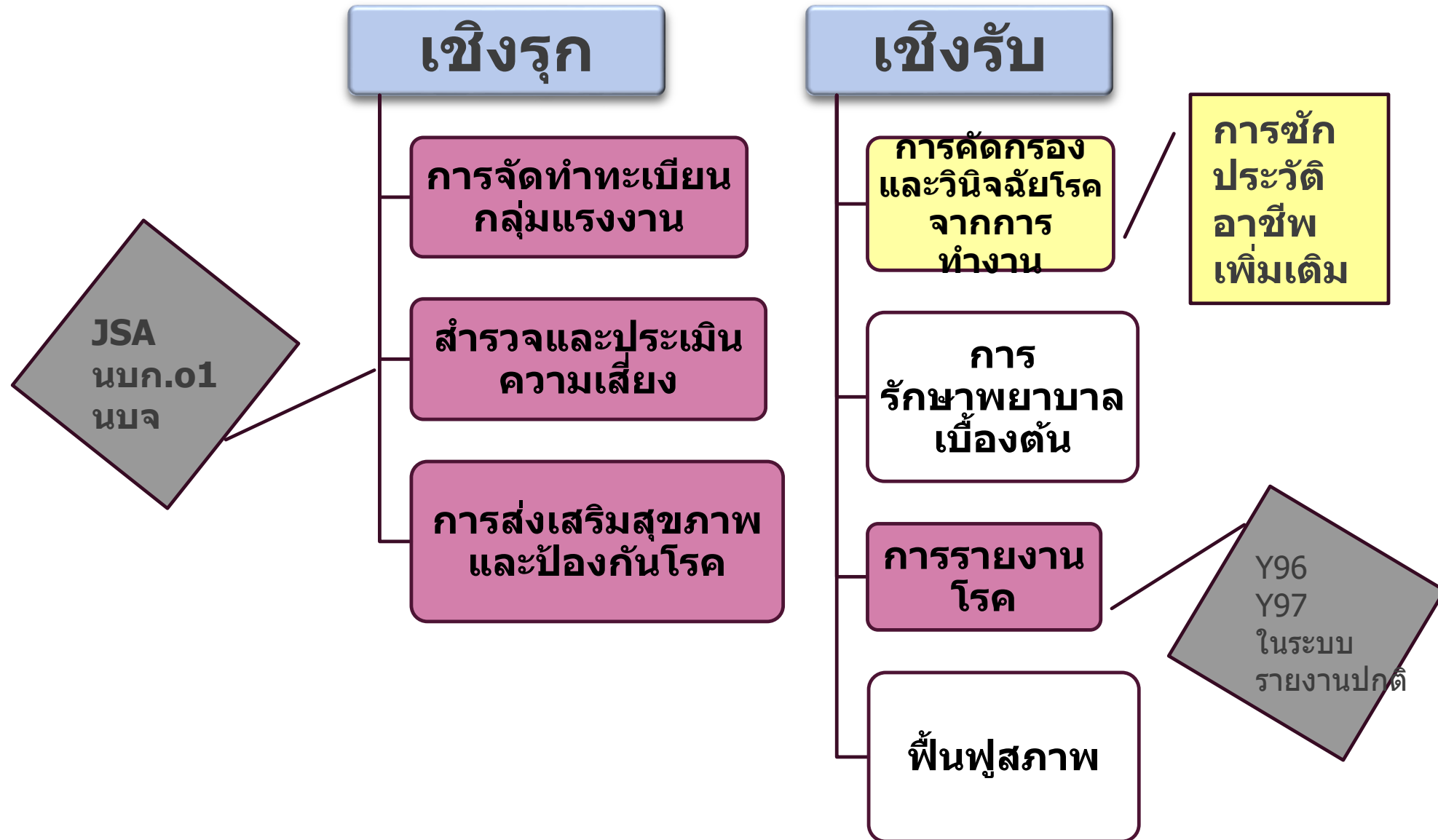
ข้อมูลการประเมิน  
ความเสี่ยง  
พฤติกรรมและ  
ความรู้

- บริการส่งเสริมป้องกันโรค(เชิงรุก) **2**
- ความรู้ด้านสุขภาพ ความปลอดภัย **3**
- บูรณาการความร่วมมือของภาคีเครือข่าย  
สุขภาพ **4**

แรงงานนอกระบบ(ที่พบ  
**ปัจจัยและพฤติกรรมเสี่ยง**ที่  
ส่งผลต่อสุขภาพ ความ  
ปลอดภัยและอาชีวอนามัยใน  
การทำงาน )  
**ลดลงร้อยละ10**

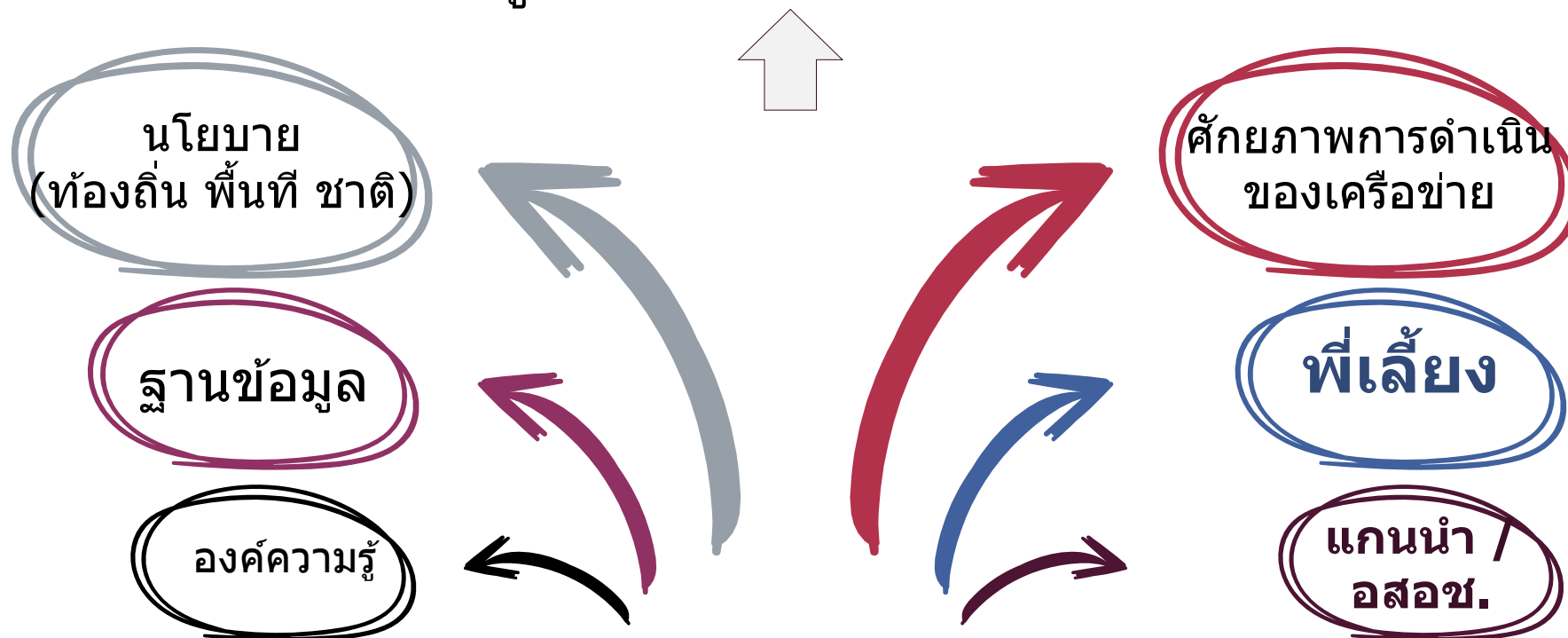
ข้อมูลการประเมิน  
ความเสี่ยง  
พฤติกรรมและ  
ความรู้

# การจัดบริการอาชีวอนามัย



# ผลลัพธ์การดำเนินงาน

การทำงานบูรณาการกับเครือข่ายที่เกี่ยวข้อง



กลไกการดำเนินงาน

# ตัวชี้วัดโครงการ

วัตถุประสงค์	ผลลัพธ์โครงการ	ตัวชี้วัด
1. เพื่อพัฒนาฐานข้อมูลและองค์ความรู้	2. ฐานข้อมูลและองค์ความรู้	1. ฐานข้อมูลใน 100 ตำบล
		2. ชุดความรู้จากการถอดบทเรียนในการพัฒนากลไก (3 ชุด)
		3. ชุดความรู้การส่งเสริมป้องกันโรคสำหรับกลุ่มเสี่ยงเฉพาะ (5 ชุด)

# ตัวชี้วัดโครงการ

วัตถุประสงค์	ผลลัพธ์โครงการ	ตัวชี้วัด
2. เพื่อเสริมศักยภาพกลไกการจัดบริการอาชีวอนามัยเชิงรุกในระดับท้องถิ่น	2. กลไกและนโยบาย	<p>1. กลุ่มเสี่ยง ร้อยละ 10 จาก 100 ตำบลได้รับการจัดบริการเชิงรุก</p> <p>2. นวัตกรรมชุมชนเพื่อลดความเสี่ยง</p> <p>3. มีการกำหนดการสนับสนุนโครงการกองทุนเรื่องส่งเสริมสุขภาพ ความปลอดภัย และอาชีวอนามัย</p> <p>4. มีกระบวนการเสนอนโยบายส่งเสริมป้องกันโรค โดยการขับเคลื่อน อสอสนช. และ กก.กองทุน/พี่เลี้ยง กองทุน/จากการทำงานในระดับพื้นที่</p>



วัตถุประสงค์	ผลลัพธ์โครงการ	ตัวชี้วัด
<p><b>3. เพื่อพัฒนาศักยภาพผู้นำและ</b>  <b>เครือข่ายอาสาสมัครอาชีวอนามัย</b>            นำไปสู่การจัดการตนเอง การขยาย            ผลสู่ครอบครัว และแรงงานนอก            ระบบในชุมชน และเครือข่าย</p>	<p><b>2. เครือข่ายมีศักยภาพ</b>            ดำเนินงาน</p>	<p><b>1. ผู้นำ หรือ อาสาสมัครชุมชน</b> ได้รับ            การพัฒนาศักยภาพให้เป็น <b>อสอช.</b></p>
		<p><b>2. อสอช.</b> ได้รับการพัฒนาให้มีความ            รอบรู้ด้านสุขภาพและความปลอดภัย</p>

วัตถุประสงค์	ผลลัพธ์โครงการ	ตัวชี้วัด
4. เพื่อบูรณาการการสร้างเสริมสุขภาพ	1. เครือข่ายที่เกี่ยวข้องการทำงานอย่างบูรณาการ	<p>1. เครือข่ายมีการจัดการความเสี่ยงแบบบูรณาการ หมายถึง การดูแลสุขภาพและความปลอดภัยในการทำงาน การมีหลักประกันทางสังคม และการจัดการอาชีพ (กองทุนหลักประกันสุขภาพ, ม 40 กอช.)</p>
		2. ข้อเสนอนโยบายต่อ พชอ.
		3. ข้อเสนอด้านการส่งเสริมป้องกันโรคจากการประกอบอาชีพสำหรับกลุ่มเสี่ยงเฉพาะ (เช่น กลุ่มเกษตรกรปลูกอ้อย ทอผ้า เป็นต้น) ต่อระบบหลักประกันสุขภาพแห่งชาติ



# กลไกการดำเนินงานการส่งเสริมป้องกันโรคจากการประกอบอาชีพโดยฐานท้องถิ่นสำหรับกลุ่มแรงงานนอกระบบ

## กลไกหรือคณะทำงานขับเคลื่อน

คณะทำงานบริหาร  
จัดการโครงการฯ  
กองเลขาฯ

ผู้ประสานงานและ  
ทีมจังหวัด  
กองเลขาฯ

คณะทำงาน  
(ผู้แทนกองทุน/  
ผู้นำกลุ่มอาชีพ



องค์ประกอบ บทบาท-ภารกิจ

**ระดับเขต:** จำนวน 5-7 คน (สปสช.เขต, องค์กรภาคประชาสังคมที่เป็น Partner กับ สปสช., พิจารณาจากตัวแทน core team)

1. วางแผนและออกแบบกลยุทธ์ในการทำงาน กำกับติดตาม และการสนับสนุนวิชาการ และนโยบาย...แผนปฏิบัติการ/Roadmap
2. พัฒนาศักยภาพกลไกที่เลี้ยงระดับจังหวัด เพื่อให้เป็นกลไกขับเคลื่อนการจัดบริการอาชีวอนามัยเชิงรุก
3. ส่งเสริมข้อมูลสถานการณ์ความเสี่ยง และความรอบรู้ด้านสุขภาพเพื่อสนับสนุนกระบวนการทำงานและการติดตามประเมินผลผลิตและผลลัพธ์
4. อำนวยกระบวนการติดตามประเมินผลภายในและกระบวนการเรียนรู้เพื่อการถอดบทเรียนพื้นที่ต้นแบบ-นวัตกรรมและข้อเสนอ นโยบาย
5. ประสานความร่วมมือกับหน่วยงานที่เกี่ยวข้องเพื่อการสนับสนุนดำเนินนโยบายและวิชาการให้กับคณะทำงานในระดับจังหวัด/พื้นที่
6. วิเคราะห์ประมวลผลการดำเนินงานภาพรวมตามRoadmap

**ระดับจังหวัด:** จำนวน 7-10 คน ( ครมมาจากผู้แทนพื้นที่/ตำบล )

1. ประสาน/อำนวยความสะดวกพัฒนาศักยภาพคณะทำงานหรือกลไกระดับตำบล ให้มีความรู้ด้านการจัดบริการอาชีวอนามัยเชิงรุก
2. สนับสนุนการพัฒนาศักยภาพคณะกรรมการกองทุนทั้งในรูปแบบที่เป็นทางการหรือไม่เป็นทางการ
3. อำนวยกระบวนการวิเคราะห์/ส่งเสริมข้อมูลความเสี่ยงและความรอบรู้เกี่ยวกับโรคจากการประกอบอาชีพและสิ่งแวดล้อมในการทำงาน
4. ติดตามและหนุนเสริมศักยภาพคณะทำงานระดับตำบล ในการจัดกิจกรรมพัฒนาศักยภาพกลุ่มอาชีพและการพัฒนาโครงการ
5. เจืออำนวยการกระบวนการถอดบทเรียนในระดับจังหวัด/พื้นที่ต้นแบบและนวัตกรรม รวมถึงการพัฒนาข้อเสนอและขับเคลื่อนนโยบายระดับตำบล/อำเภอ

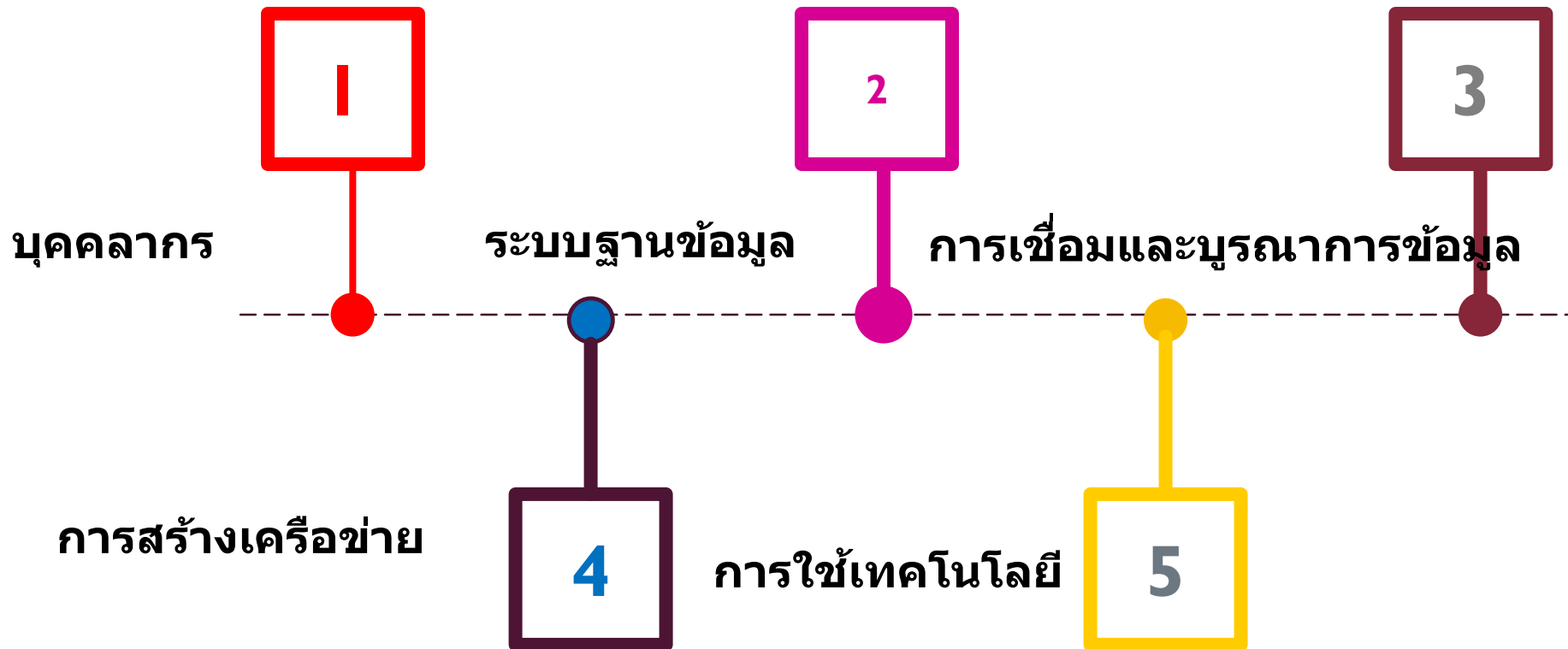
**ระดับพื้นที่/ตำบล:** จำนวน 5-7 คน (ผู้แทน กก.กองทุนฯ, ผู้นำกลุ่มอาชีพ, รพสต., อปท.)

1. อำนวยกิจกรรมการเรียนรู้เพื่อสร้างความตระหนัก การเสริมความรู้/ทักษะเพื่อการจัดการและลดความเสี่ยงในระดับกลุ่มอาชีพ/พื้นที่
2. จัดเก็บ รวบรวม วิเคราะห์ ข้อมูล ความเสี่ยงและความรอบรู้ เกี่ยวกับโรคจากการประกอบอาชีพและสิ่งแวดล้อม
3. ถอดบทเรียนการดำเนินงานการส่งเสริมป้องกันโรคที่เกิดจากการทำงานและสิ่งแวดล้อม และพัฒนาข้อเสนอ นโยบาย/ข้อเสนอโครงการเพื่อผลักดันเข้าสู่สนโยบายและแผนพัฒนาประจำปีของกองทุนท้องถิ่นฯ
4. ประสานงานกับหน่วยงานด้านสาธารณสุข องค์กรปกครองส่วนท้องถิ่น และ หน่วยงานที่เกี่ยวข้อง เพื่อบริการการทำงานในการส่งเสริมและป้องกันโรคจากการประกอบอาชีพ และการพัฒนานวัตกรรมชุมชนเพื่อลดความเสี่ยง
5. ติดตามและหนุนเสริมกระบวนการจัดการลดความเสี่ยง การเพิ่มศักยภาพกลุ่มและเครือข่ายกลุ่มอาชีพเสี่ยงในระดับพื้นที่

## กลุ่มอาชีพเสี่ยง “แรงงานนอกระบบ”

- ข้อมูล สถานการณ์ กลุ่ม (พื้นฐาน ความเสี่ยง และความรอบรู้)
- แผนการจัดการและลดความเสี่ยง
- อาสาสมัครอาชีวอนามัยชุมชนและเครือข่ายระดับตำบล/อำเภอ
- ข้อเสนอโครงการได้รับการพิจารณาและสนับสนุนจากกองทุน
- รูปแบบ/วิธีการลดความเสี่ยงจากการปฏิบัติการตามแผนฯ
- พื้นที่ต้นแบบและนวัตกรรมชุมชนเพื่อลดความเสี่ยง
- ถอดบทเรียน/องค์ความรู้และข้อเสนอ นโยบายระดับตำบล
- กลุ่มอาชีพได้รับการบริการเชิงรุกจากกลไกสนับสนุนและกองทุนสุขภาพท้องถิ่นฯ และมีการปรับพฤติกรรมการทำงานที่ปลอดภัยและสภาพแวดล้อมที่เอื้อต่อการทำงานและวิถีครอบครัว/วิถีชุมชน

# กลไกสำคัญในการพัฒนาระบบข้อมูลให้ต่อเนื่อง



### สถานการณ์

- ระดับความเสี่ยง
- โปรแกรมการจัดการสุขภาพ (ส่งเสริมสุขภาพและป้องกันโรค)
- ความรอบรู้ด้านสุขภาพ (**Health Literacy**)

### ฐานข้อมูล

1. กลุ่มอาชีพ

2. ข้อมูลสังคม

3. ข้อมูลพฤติกรรม

4. ข้อมูลการเจ็บป่วย

5. **Health Literacy**

app

app

อปท.

อสอช./อสร /  
อสม.

อสอช./อสร /  
อสม.

รพสต./รพช.

เลขที่แบบสอบถาม .....

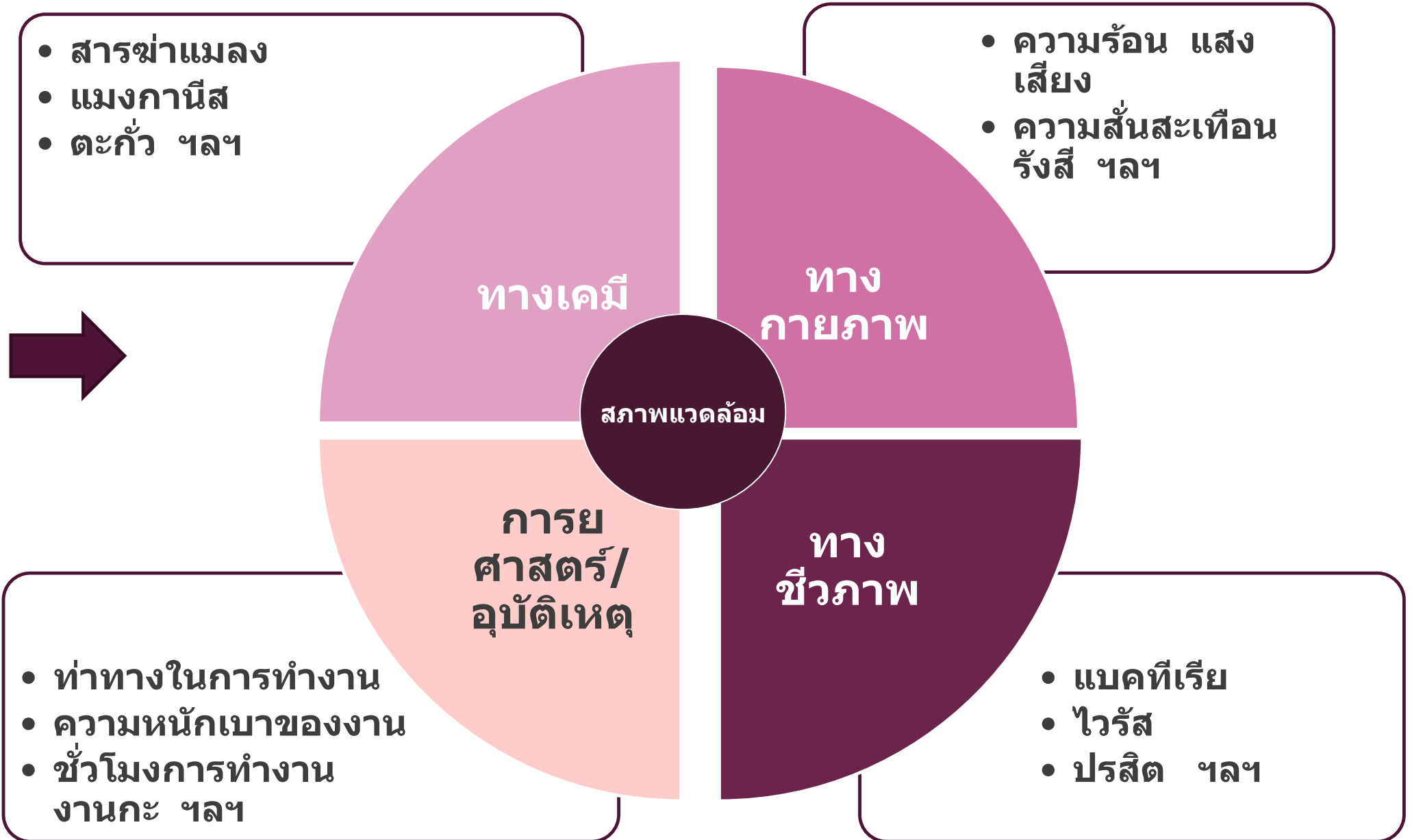
## แบบสำรวจ/ สอบถามภาวะสุขภาพตามความเสี่ยงจากการทำงาน และความรอบรู้ของแรงงานนอกระบบ

### คำชี้แจง

๑. แบบสอบถามฉบับนี้มีวัตถุประสงค์เพื่อการศึกษาภาวะสุขภาพตามความเสี่ยงจากการทำงานของแรงงานนอกระบบ
๒. ขอความกรุณาตอบแบบสอบถามนี้ตามความเป็นจริงโดยใส่เครื่องหมาย ✓ ลงใน ( ) หรือเติมข้อความลงในช่องว่าง ซึ่งข้อมูลที่ได้จะปกปิดเป็นความลับ แต่จะนำมาวิเคราะห์เชิงวิชาการ เพื่อนำผลการประเมินความเสี่ยงด้านสุขภาพในการทำงานของแรงงานนอกระบบมาใช้เป็นแนวทางในการออกแบบกิจกรรมสำหรับแรงงานนอกระบบต่อไป
๓. แบบสำรวจ/สอบถามฉบับนี้ แบ่งออกเป็น ๔ ตอน ได้แก่
  - ตอนที่ ๑** ข้อมูลทั่วไป ข้อมูลสุขภาพเบื้องต้น และข้อมูลพฤติกรรมสุขภาพของผู้ตอบสัมภาษณ์/สอบถาม ๒๒ ข้อ
  - ตอนที่ ๒** ข้อมูลการประกอบอาชีพ สภาพการทำงาน พฤติกรรมการทำงาน และการได้รับความเสี่ยง ( ๖ ด้าน) และผลกระทบต่อสุขภาพจากการทำงาน ๕๘ ข้อ
  - ตอนที่ ๓** ความผิดปกติทางร่างกายจากการทำงาน ๑๗ ข้อ
  - ตอนที่ ๔** ความรอบรู้ในการจัดการอาชีพอนามัยสำหรับแรงงานนอกระบบ ๒๒ ข้อ

# สิ่งแวดล้อมในการทำงานและปัจจัยทางสิ่งแวดล้อมที่คุกคามสุขภาพ

ตอนที่ ๒



# Job Safety Analysis

การวิเคราะห์งานเพื่อความปลอดภัย

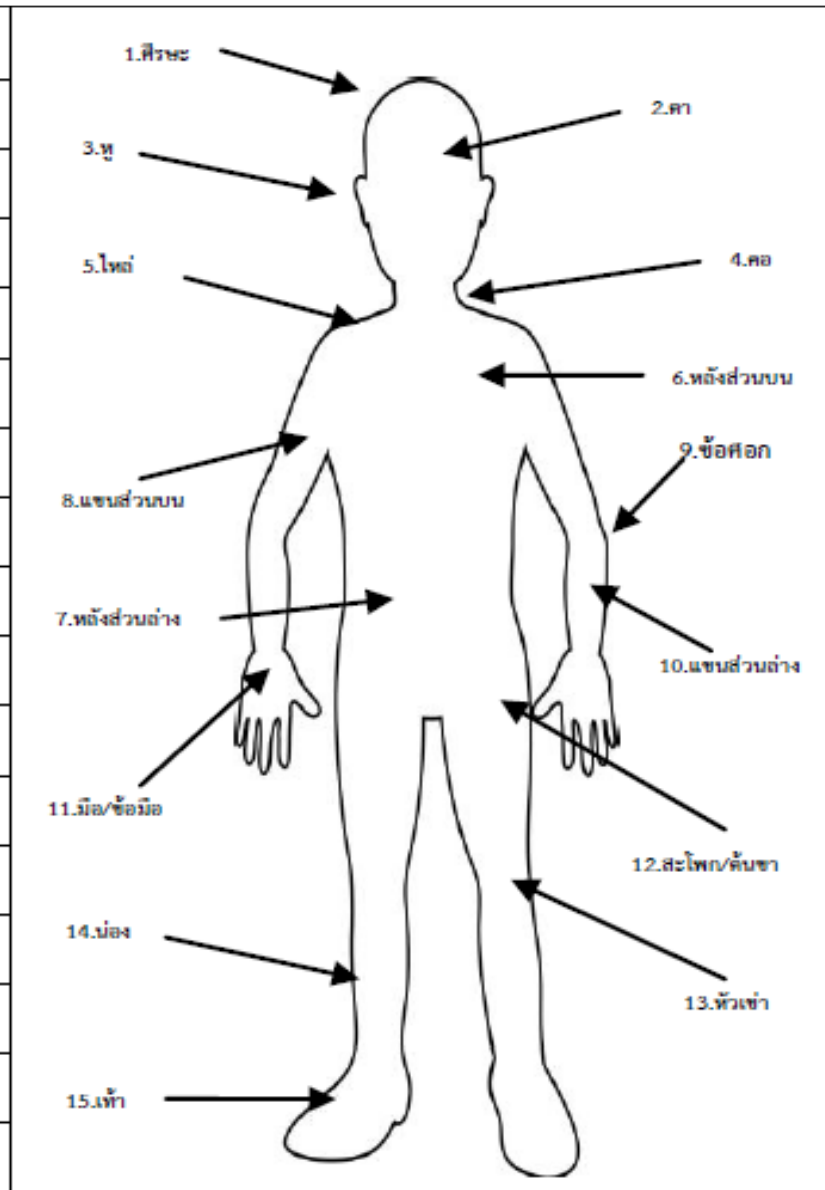
แผนก.....งาน.....ชื่อหัวหน้างาน.....วันที่ทำ.....

การชี้แจงอันตราย				การประเมินความเสี่ยง			
ขั้นตอนงาน	ลักษณะอันตราย	สาเหตุที่เป็นไปได้	มาตรการ	โอกาส	รุนแรง	ผลลัพธ์	ความเสี่ยง



# ตอนที่ ๓ ความผิดปกติทางร่างกายจากการทำงาน ๑๕-๑๗ ข้อ

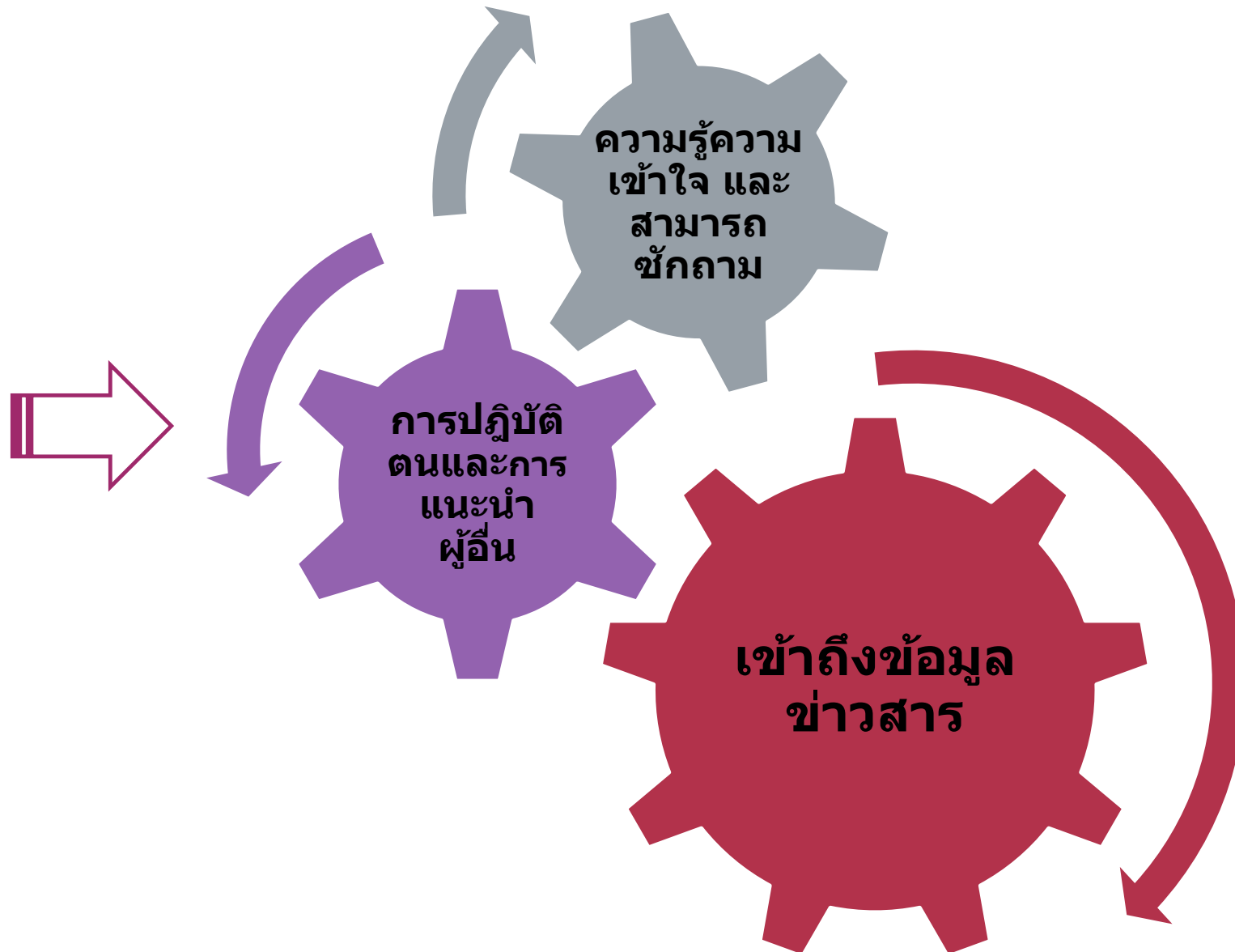
ด้านซ้าย		
ส่วนของร่างกาย	อาการ	คะแนน
1. ศีรษะ		
2. ตา		
3. หู		
4. คอ		
5. ไหล่		
6. หลังส่วนบน		
7. หลังส่วนล่าง		
8. แขนส่วนบน		
9. ข้อศอก		
10. แขนส่วนล่าง		
11. มือ/ข้อมือ		
12. สะโพก/ต้นขา		
13. หัวเข่า		
14. น่อง		
15. เท้า		



ด้านขวา		
ส่วนของร่างกาย	อาการ	คะแนน
1. ศีรษะ		
2. ตา		
3. หู		
4. คอ		
5. ไหล่		
6. หลังส่วนบน		
7. หลังส่วนล่าง		
8. แขนส่วนบน		
9. ข้อศอก		
10. แขนส่วนล่าง		
11. มือ/ข้อมือ		
12. สะโพก/ต้นขา		
13. หัวเข่า		
14. น่อง		
15. เท้า		

# ความรู้ด้านสุขภาพความปลอดภัย

ตอนที่ ๔ ความ  
รอบรู้ในการ  
จัดการอาชีพ  
นามัยสำหรับ  
แรงงานนอก  
ระบบ ๒๒ ข้อ



## คู่มือ

แบบสำรวจ/สอบถามภาวะสุขภาพตามความเสี่ยงจากการทำงาน  
และความรอบรู้ของแรงงานนอกระบบ

โดย  
คณะทำงานพัฒนาระบบข้อมูล ภายใต้โครงการ  
โครงการพัฒนาอกลไกและนโยบายการส่งเสริมป้องกันโรคจากการทำงานโดยฐานท้องถิ่น  
สำหรับกลุ่มแรงงานนอกระบบ  
และ  
โครงการพัฒนาฐานข้อมูลการประเมินความเสี่ยงสุขภาพ

20 ตุลาคม 2562



ตอนนี้เราอยู่ที่ไหน?? เราทำอะไร ???



เขต	เครื่องมือที่ใช้	การดำเนินงาน	จำนวน	แผนการดำเนินงาน	หมายเหตุ
1	แบบสอบถามกลาง		6 พื้นที่		แพร่
2	(คาดว่า) แบบสอบถามกลาง	กำลังดำเนินการ			อุตรดิตถ์ พิษณุโลก
3	แบบสอบถามกลาง (ปรับ)		28 ตำบล		นครสวรรค์ ใช้excel
5	แบบสอบถามกลาง	กำลังดำเนินการ			สุพรรณ ราชบุรี
11	JSA				ชุมพร 3 กระบี่ 2
12	แบบสอบถามกลาง				ตรัง พัทลุง ใช้app



ขอบคุณค่ะ

